



Norske Kvinners  
**Sanitetsforening**

**NOU 2023: 5**

# Den store forskjellen

Om kvinners helse og betydningen av kjønn for helse



# Kjønn og kvinnehelse

## Kjønn

Samspillet mellom biologisk og sosialt kjønn påvirker:

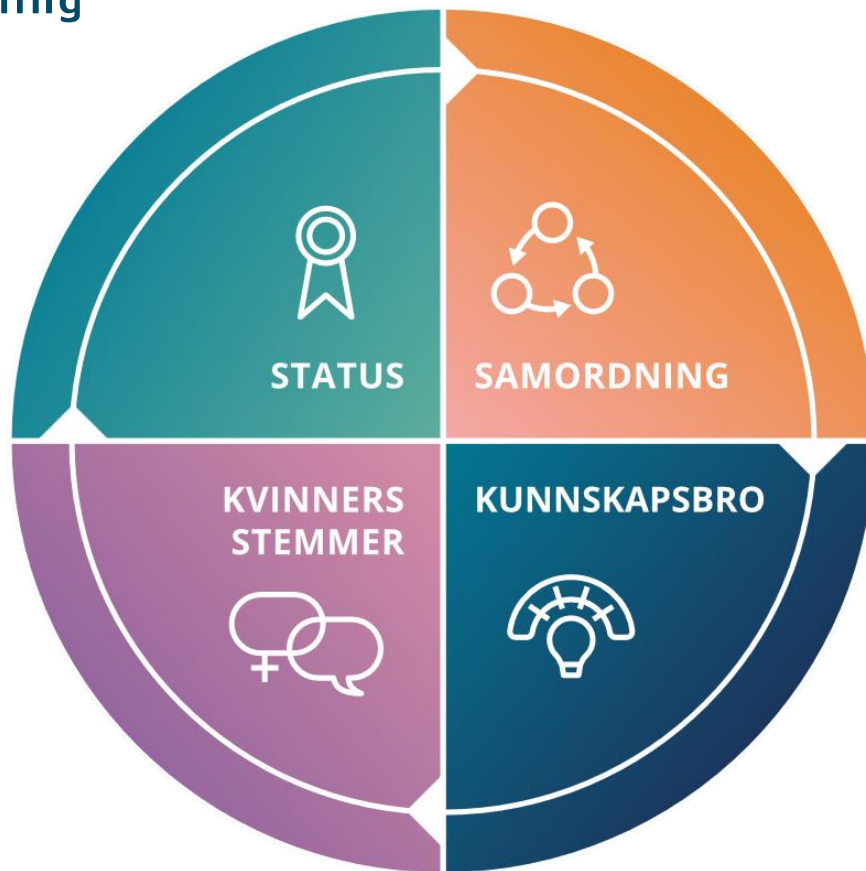
- ulikhet i symptomer og forløp
- hvordan legemidler virker
- bruk av helse- og omsorgstjenester

## Kvinnehelse

Utvalget har vært opptatt av sykdommer og helseplager som:

- bare rammer kvinner
- rammer flere kvinner enn menn
- har andre konsekvenser for kvinner enn for menn







# Kvinnelidelser i statushierarkiet



## BLANT SYKEPLEIERE

1. Hjerteinfarkt
2. Leukemi
3. Miltruptur
4. Hjernesvulst
5. Testikkelkreft

34. Schizofreni
35. Depressiv nevrose
36. Skrumplever
37. Angstnevrose
38. Fibromyalgi

## BLANT LEGER

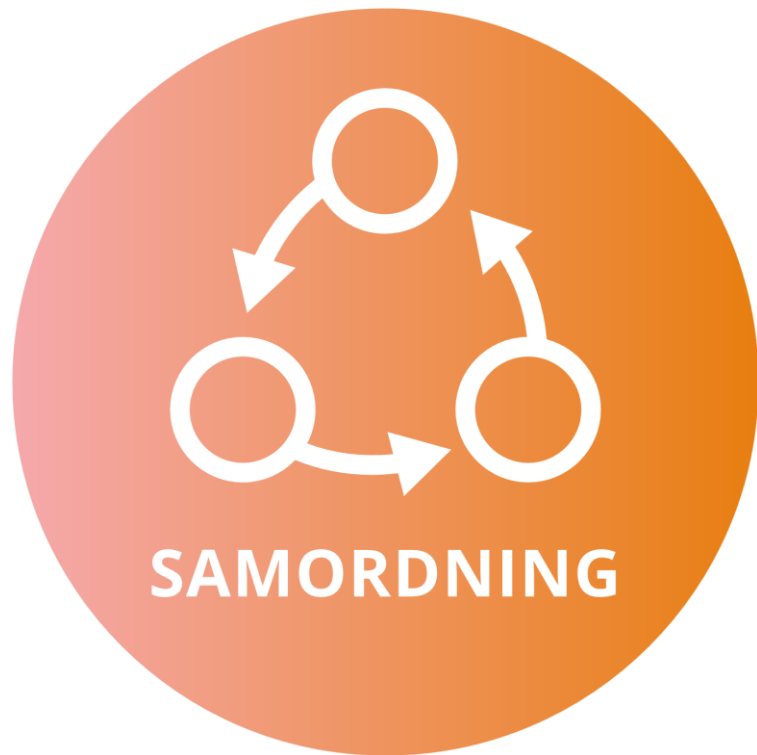
1. Leukemi
2. Hjerteinfarkt
3. Hjernesvulst
4. Testikkelkreft
5. Miltruptur

34. Anoreksi
35. Skrumplever
36. Depressiv nevrose
37. Angstnevrose
38. Fibromyalgi





Mangelfull  
samordning gir  
dårligere  
helsetjenester



Kunnskapsbroen  
svikter –  
kunnskapen når  
ikke fram





Norske Kvinners  
Sanitetsforening

Kvinner  
stemmer får for  
lite gjennomslag





Norske Kvinners  
**Sanitetsforening**

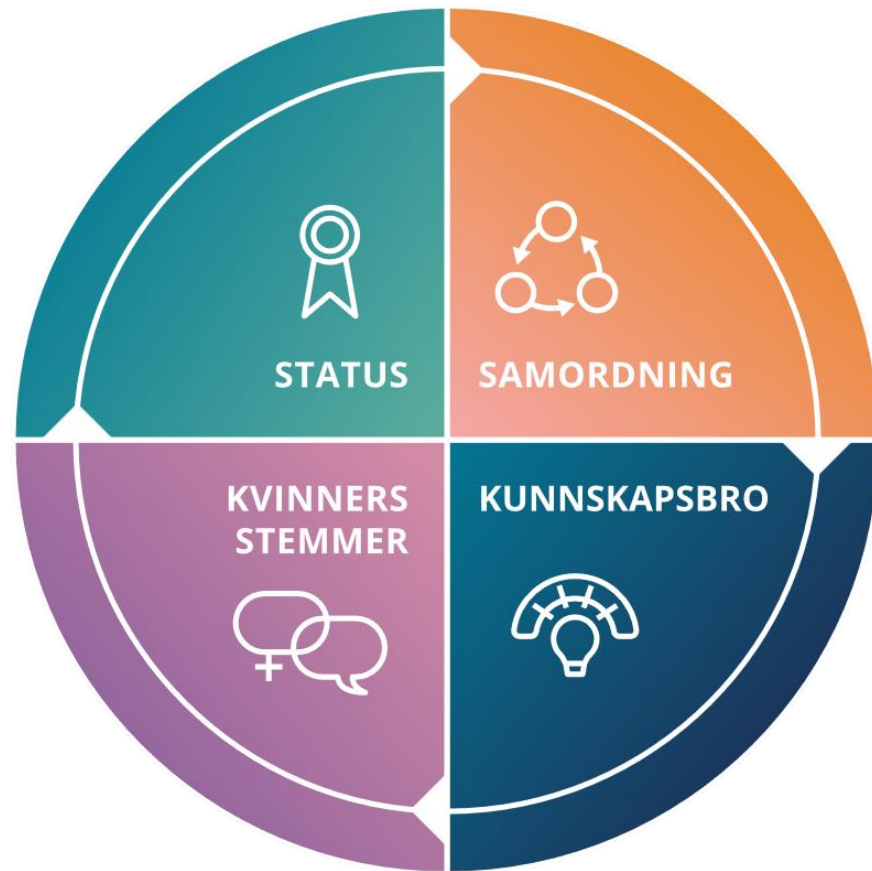


# En kvinnehelsemilliard





**Det er behov for en  
helhetlig og  
systematisk  
tilnærming til  
kvinnehelse og kjønns  
betydning for helse**



## Løfte status for kvinners helse

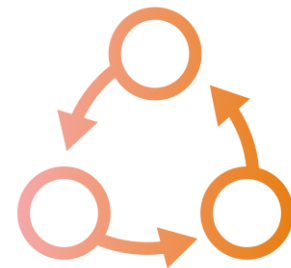
- Det må lønne seg å prioritere kvinnehelse, økonomiske insentiver må på plass
- Øke finanseringen til forskning på kvinners helse
- All medisinsk og helsefaglig forskning må inkludere kjønn
- En nasjonal komité for kvinnehelse bør etableres

## Plassere ansvaret for kvinners helse

- Sette av ressurser til å jobbe systematisk med kvinnehelse i politikkutforming
- Bedre samarbeid mellom tjenestene er en forutsetning for likeverdige helsetjenester for kvinner



**STATUS**



**SAMORDNING**



## **Sikre at kunnskapen når ut**

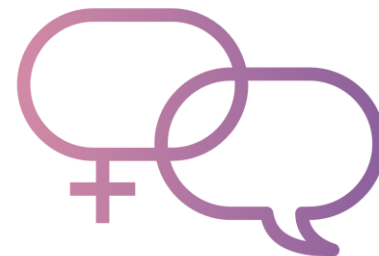
- Kjønnforskjeller i helse må inn i helse- og sosialfagutdanningene
- Hensynet til kjønn må inn i faglige retningslinjer
- Kunnskap om kjønn og helse må nå ut til allmennheten

## **Gi kvinners stemmer gjennomslag**

- Kvinners erfaringer må få en plass i beslutningsprosesser på helseområdet
- Kvinner må bli sett, hørt og tatt på alvor i møte med helse- og omsorgstjenesten



**KUNNSKAPSBRO**



**KVINNERS  
STEMMER**





# Tiltak må ta hensyn til kvinners ulike helsevilkår

- Styrke tilbudet om flerkulturell doula
- Sikre et likeverdig helsetilbud for kvinnene i norske fengsel
- Sikre papirløse gravide rett til helsetjenester i forbindelse med svangerskap, fødsel og barsel
- Etablere kjønnsespesifikke behandlingstilbud innen rusomsorg
- Nasjonal handlingsplan mot samehets
- Mer forskning om samiske kvinners helse
- Øke helsekompetansen til ulike befolkningsgrupper
- Bedre støtte pårørende med krevende omsorgsoppgaver



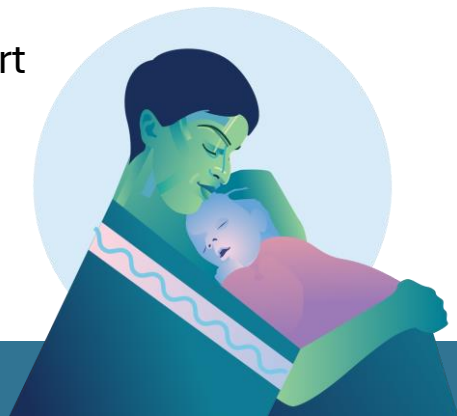
# Et løft for kvinners helse gjennom livsfasene

## Unge kvinner

- Gjøre prevensjon gratis for alle under 25
- Vulvapoliklinikker i alle helseregioner
- Bedre ivareta pasienter med endometriose og adenomyose
- Styrke tilbudet til barn og unge med spiseforstyrrelser

## Kvinner i etableringsfasen

- Styrket lavterskeltilbud for mødrehelse og bedre oppfølging etter abort
- Sikre trygg og god svangerskaps-, fødsels- og barseloppfølging uavhengig av bosted
- Oppnevne et offentlig utvalg som ser særlig på kvinners arbeidshelse



# Et løft for kvinners helse gjennom livsfasene

## Midt i livet

- Øke kunnskapen om overgangsalder og arbeidsliv
- Øke forskning på helsekonsekvenser av vold mot kvinner i tilknytning til samlivsbrudd
- Utvide muligheten for blå resept i forbindelse med hormonbehandling i overgangsalderen

## Eldre kvinner

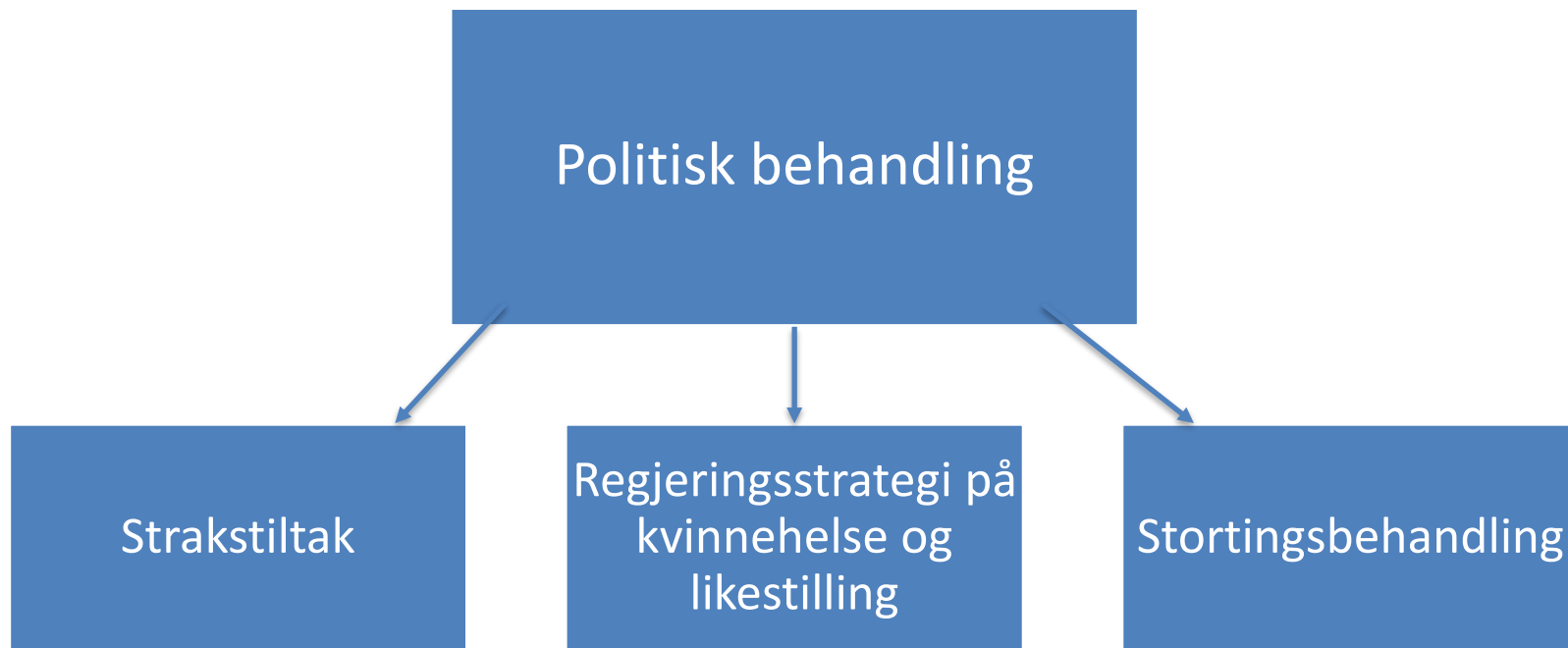
- Opprette et forskningsprogram om eldre kvinners helse
- Prioritere forebyggende behandling av beinskjørhet
- Sikre geriatrisk kompetanse i helse- og omsorgstjenestene



Kvinnehelse er mer enn et  
interessepolitisk spørsmål.  
Det handler om grunnleggende  
pasientsikkerhet og kvalitet i  
helse- og omsorgstjenesten.

**Målet er likeverdige – ikke like – tjenester.**









Norske Kvinners  
**Sanitetsforening**

# Signer opprop for kvinners helse

Vi krever politisk handling nå!

